

<b>name</b>	Neuer Terminal für Gruppen- und Kreuzfahrtpassagiere Flugzeugbetankung		
<b>bauherr</b>	Puerto Rico Ports Authority (Puerto Rico)		
<b>kunde / architekt</b>	MGAA –Manuel Goicoechea Associates Architects, Carolina (Puerto Rico)		
<b>ort</b>	Internationaler Flughafen Luis Muñoz Marín, Carolina (Puerto Rico)		
<b>dauer</b>	planung	beginn	April 2003
		ende	Oktober 2004
	umplanung	beginn	Mai 2007
		ende	Oktober 2007

Die Puerto Rico Ports Authority plante die jährliche Kapazität des Flughafens auf 10 Mio. Passagiere zu erhöhen und einen neuen Terminal für Gruppen- und Kreuzfahrtpassagiere zu bauen.



vorfahrt, neuer terminal für gruppen- und kreuzfahrtpassagiere (mgaa), detail tankpits

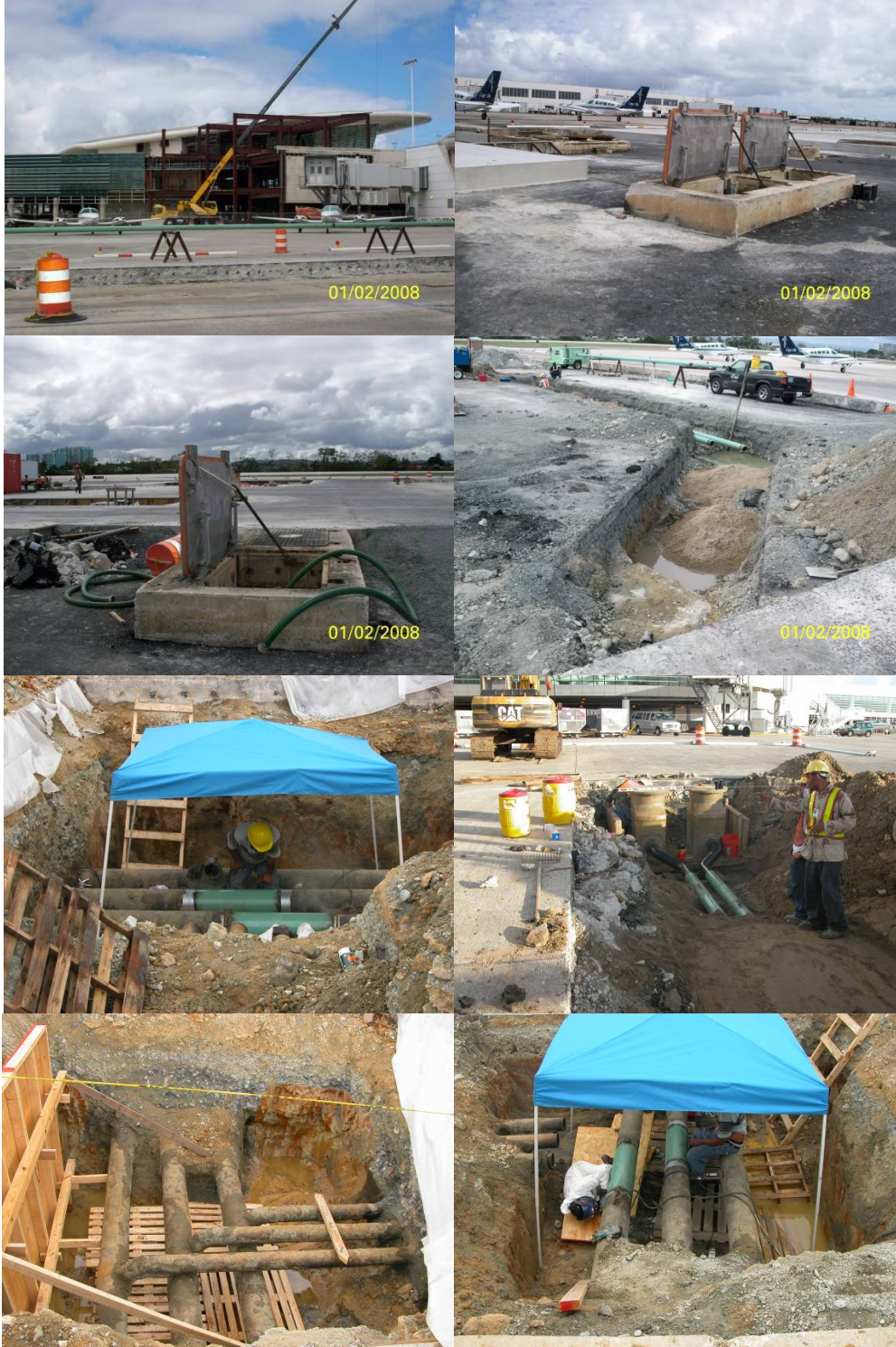
### leistungen

Planung + Umplanung, Spezifikationen, Ausschreibung gemäß CSI, Vorbereiten der Vergabe, Prüfen + Freigeben der Montage- + Werkstattplanung für Betankungsanlagen:

- Demontage vorhandener Tankpits + Neubau 21 neuer pits
- erdverlegte Rohrleitungsanlagen DN150 und DN100, einschließlich kathodischer Korrosionsschutz
- Rohrleitungssanierung + Sanierung Ventilschächte



photos 1



Arbeiten an Treibstoffleitungen DN 150 (o l), Sanierung vorhandener Schieberschacht (o r, 2. l), Leitungsverlegung DN 100 (2 r), Demontage alter Abzweige (3. l), neue Tankpits (3. r), Abzwegleitung (u l), Demontage alter Abzweige (u r)

industrie + produktion  
durchgeführte projekte





photos 2



Vorfeld + neues Terminalgebäude ©QB Construction und AAPA Aerial / Architectural Photography, Inc.

industrie + produktion  
durchgeführte projekte



energiewirtschaft  
wasserwirtschaft  
landwirtschaft  
industrie + produktion  
technische ausrüstung

photos 3



Vorfeld + neues Terminalgebäude ©QB Construction und AAPA Aerial / Architectural Photography, Inc.

industrie + produktion  
durchgeführte projekte



energiewirtschaft  
wasserwirtschaft  
landwirtschaft  
industrie + produktion  
technische ausrüstung